

PREGUNTES FREQUENTS - APP D'AGIPA

Hem creat aquesta app per facilitar les inscripcions i millorar la comunicació amb les famílies. Aquí trobareu les respostes als dubtes més habituals

NOMÉS ES POT REGISTRAR UNA PERSONA ADULTA REFERENT?

Sí. L'app només permet registrar una persona adulta com a referent principal de la família.

Podeu descarregar-vos l'app cada adult al vostre dispositiu i utilitzar-la sense problema, sempre que **accediu amb el mateix usuari i contrasenya**.

Actualment, l'app no permet crear dos usuaris diferents amb els mateixos fills o filles vinculats.

Si voleu que constin les dues persones adultes, podeu:

- **Escriure els dos noms junts** (ex: Anna Pérez / Marc Soler).
- Afegir els dos telèfons.
- Utilitzar l'apartat "emails en còpia" per rebre la informació també en un altre correu.



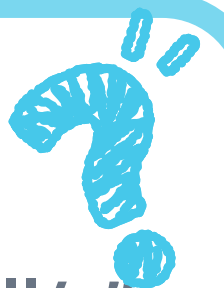
NOMÉS PUC AFEGIR UN FILL O FILLA QUAN EM REGISTRO?

No. Podeu afegir tants fills o filles com tingueu.

Quan hàgiu emplenat les dades del primer fill o filla, trobareu el botó "**Agfegeix Fill/a**".

Clicant-lo s'obrirà un nou apartat per omplir les dades del següent fill o filla.

Podeu repetir el procés tantes vegades com necessiteu.



COM PUC PUJAR LA DOCUMENTACIÓ?

Per pujar la documentació, primer cal fer una inscripció a algun servei de AGIPA.

Quan ompliu el perfil veureu l'apartat de documentació, però no us deixarà pujar arxius encara.

La documentació es demana quan feu la primera inscripció.

Només cal pujar-la una vegada.

L'app detecta que ja l'heu entregat i no us la tornarà a demanar en futures inscripcions.



I LES DADES BANCÀRIES, COM LES AFEGEIXO?

Funciona igual que la documentació.

Quan feu la primera inscripció, l'app us demanarà el número de compte per fer el gir bancari.

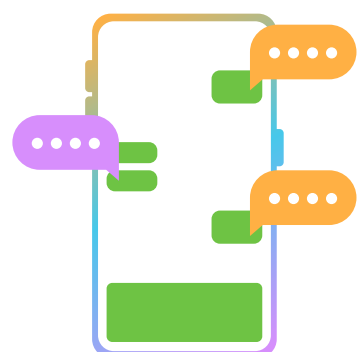
Un cop introduït, **no us el tornarà a demanar en les següents inscripcions.**



agipa

lleure animació comunitat giramón

Provoquem la felicitat!!



PREGUNTES FREQUENTS - APP D'AGIPA

PUC MODIFICAR O ANUL·LAR LA MEVA INSCRIPCIÓ?

Sí Si esteu dins del període d'inscripcions, **podeu modificar o cancel·lar la inscripció** directament des de l'app.

Un cop finalitzat el període, caldrà sol·licitar-ho a AGIPA, sempre segons la normativa del servei.



PUC MODIFICAR LES MEVES DADES O LES DELS MEUS FILLS O FILLES?

Sí Podeu entrar a l'aplicació en qualsevol moment i modificar:

- **Les vostres dades**
- **El número de compte**
- **El telèfon o correu**
- **Les dades dels vostres fills o filles**



Tot és editable sempre que ho necessiteu.

PUC CONSULTAR ELS REBUTS?

Sí Podeu consultar tot l'historial de rebuts des de l'aplicació.

Hi trobareu rebuts de:

- **Diferents serveis**
- **Cada fill o filla**
- **Períodes anteriors**

Tot queda registrat al vostre perfil.

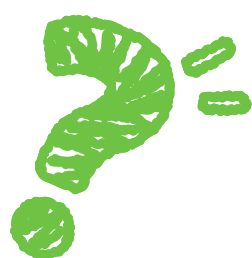


A L'APARTAT "MISSATGES", QUÈ REBRÉ EXACTAMENT?

Rebreu:

- **Missatges dels monitors i monitores**
- Comunicacions d'administració (rebut, inscripcions, avisos...)

És important revisar aquest apartat de tant en tant per no perdre cap comunicació.



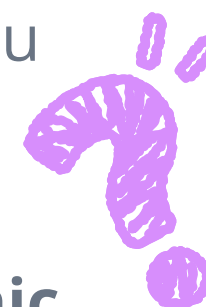
PUC SOL·LICITAR QUE M'ARRIBIN AVISOS?

Sí A l'apartat Notificacions podeu activar:

- **Avisos al mòbil**
- **Avisos per correu electrònic**

quan hi hagi missatges o publicacions al mur

Podeu escollir la manera que us sigui més còmoda per estar al corrent.



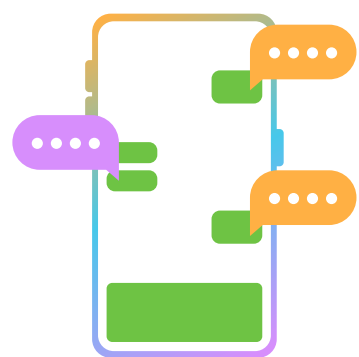
DESAPAREIXERÀ EL CANAL DE DIFUSIÓ DE FAMÍLIES D'AGIPA?

No **El canal de difusió continuarà actiu per avisos generals i immediats.**

L'app serà l'espai amb tota la informació detallada.

El canal seguirà sent una via ràpida d'avisos.





PREGUNTES FREQUENTS - APP D'AGIPA

QUÈ PUC VEURE AL MUR?

El mur és el vostre espai d'informació.

Hi trobareu:

- **Informació específica de l'activitat on esteu inscrites**
- **Dossiers informatius**
- **Programacions**
- **Equip de monitors i monitores**
- **Avisos importants**
- **Recull de fotos del dia a dia**

El mur serà el canal principal de comunicació.

El Telegram desapareix. A partir d'ara, **tota la informació estarà a l'app.**

Només veureu les activitats on el vostre fill o filla està inscrit o inscrita, amb el seu grup corresponent.



PUC GAUDIR D'ALGUN DESCOMPTE?

Sí

15% de descompte si sou família nombrosa/monomarental/monoparental (amb acreditació).

5% de descompte per germans i germanes, si coincideixen en les mateixes dates.

Exemple:

- Si dos germans estan inscrits el mateix període, s'aplica el 5% als dos.
- Si només coincideixen una quinzena, el descompte s'aplica només en aquella quinzena.
- Si en un període només hi ha un infant inscrit, no s'aplica descompte.

Els descomptes no són acumulables.

